

wymiana istn. obróbek blach.
- proj. obróbka z blachy stalowej
powlekanej gr 0,55mm
na warstwie papy i desce impregnowanej
mocowanej do istn. ściany attyki

rynna wisząca Ø150
R S Ø120

Warstwy i konstrukcja
stropodachu istniejąca

- SD-1 STROPODACH**
- papa termozgrzewalna wierzchniego krycia
 - papa termozgrzewalna podkładowa
 - papa wentylacyjna perforowana - z niej wyprowadzić kominki wentylacyjne równomiernie rozłożone na całej pow. dachu.
 - ocieplenie: wełna mineralna twarda gr 20 cm (Isover - Dachoterm SL 15cm+Dachoterm S 5cm alternatywnie: Rockwool - Monrock Max lub Monrock PRO 10+10cm)
 - uwaga: zastosować kliny dachowe na połączeniu z attyką
 - paroizolacja - folia polietylenowa PE
 - zdjęcie istniejącej papy
 - istniejąca gładź cementowa - wyrównanie, uzupełnienie braków i oczyszczenie podłoża
 - zagruntowanie podłoża
 - strop istniejący

- MZ-1 ŚCIANA ZEWN. ISTN. FUNDAMENTOWA**
- izolacja pionowa 2xDysperbit
 - ściana fundamentowa istniejąca
 - oczyszczenie i wyrównanie powierzchni
 - izolacja pionowa 2xDysperbit
 - izolacja cieplna - płyty Styrodur 10 cm na gł. ~ 0,50-1,0m od terenu
 - cokół - tynk mozaikowy wodoodporny

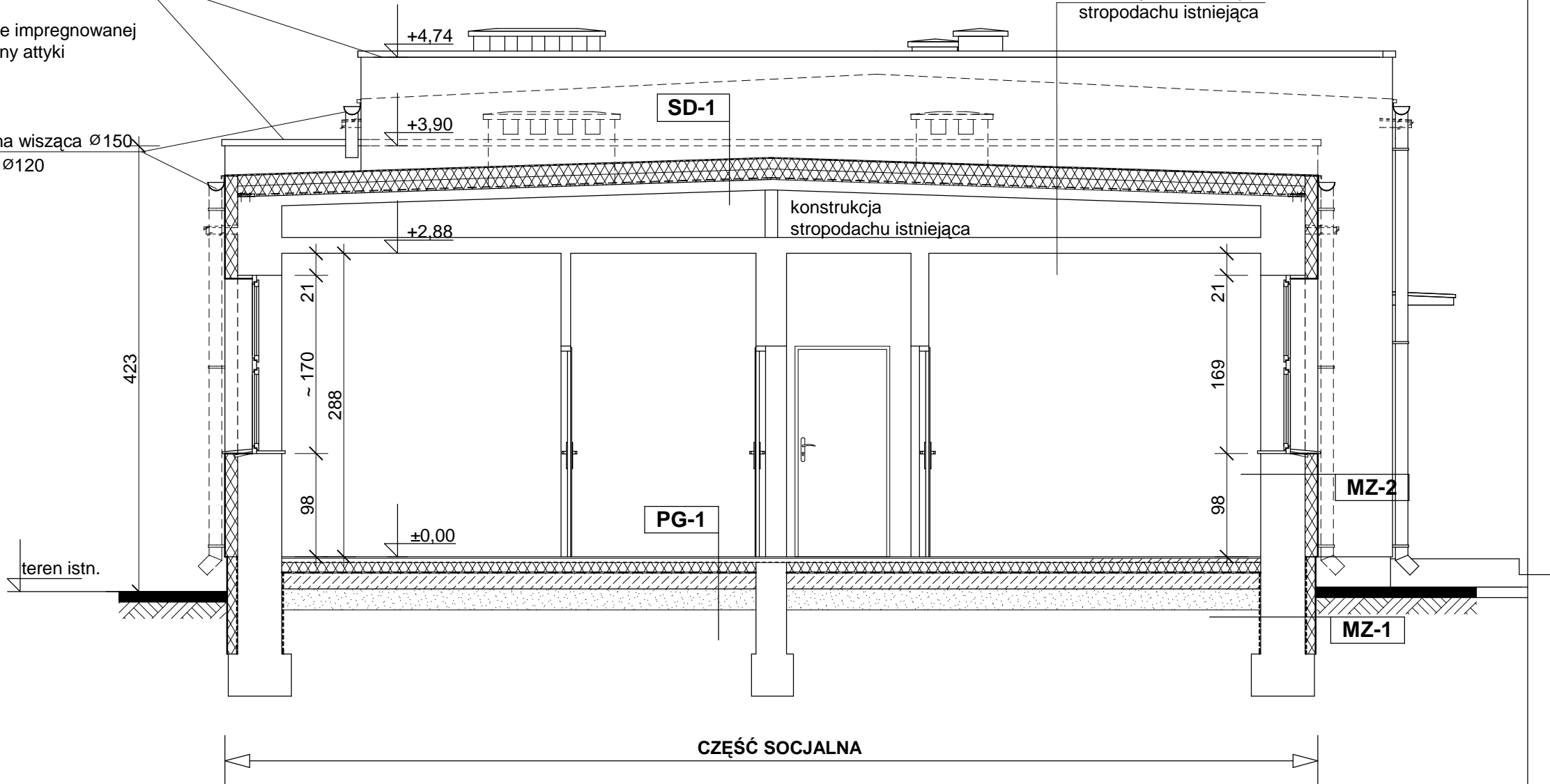
- MZ-2 ŚCIANA ZEWNĘTRZNA ISTN.**
- tynk cem.-wap. kat. III
 - skucie istniejącego tynku, oczyszczenie i wyrównanie powierzchni
 - ściana zewnętrzna istniejąca
 - oczyszczenie i wyrównanie powierzchni
 - styropian samogasnący EPS 70-040 fasada gr12cm
 - tynk zewn. mineralny cienkowarstwowy

- MZ-3 ŚCIANA ATTYKOWA**
- obróbka blacharska
 - papa termozgrzewalna na desce impregnowanej mocowanej do ściany attyki
 - docieplenie attyki wełna miner. gr 5cm + izoklin na połączeniu z powierzchnią dachu
 - ściana istniejąca attykowa
 - styropian samogasnący EPS 70-040 fasada gr 12cm
 - tynk zewn. mineralny cienkowarstwowy


- MW-1 ŚCIANA WEWNĘTRZNA DZIAŁOWA**
- tynk cem.-wap. 5 MPa kat III
 - ściana gr 12 cm z cegły ceram. dziurawki na zaprawie cem.- wap.
 - tynk cem.-wap. 5 MPa kat III

- PG-1 POSADZKA NA GRUNCIE - część socjalna**
- warstwa wykończeniowa - gres
 - wodoszczelny preparat uszczelniający (np. Hydrostop w pom. mokrych)
 - warstwa wyrównawcza 4cm
 - folia PE
 - styropian twardy EPS 100 -038 gr. 10 cm (lambda=0,037W/m2K)
 - 2xpapa asfaltowa na lepiku asf. lub 2xfolia
 - chudy beton B10 gr.15cm zatarty na gładko
 - podsypka piaskowa ubijana warstwami ~ 20cm
 - skucie istniejących warstw posadzkowych

- PG-2 POSADZKA NA GRUNCIE - część techniczna**
- posadzka - płytki ceram. antypoślizgowe
 - płyta posadzkowa o gr. 12cm żelbetowa z C20/25(B25), zbrojona konstrukcyjnie włóknami stalowymi min. 25kg/m3 betonu, oraz polipropylenowe min. 0,70kg/m3 betonu (wg proj. konstr.)
 - ocieplenie - styropian twardy EPS 100 -038 gr. 8,0cm
 - izolacja przeciwwilgociowa - 2xpapa asfaltowa na lepiku asf. lub folia przeciwwilgociowa PE
 - chudy beton C8/10 (B10) gr.15cm zatarty na gładko
 - podsypka piaskowa silnie zagęszczona ls=0,98 gr. 20,0cm
 - skucie istniejących warstw posadzkowych



PRZEKRÓJ A - A 1:50

		Przedsiębiorstwo Inżynierii Sanitarnej "MEKOR" 62-200 Gniezno, ul. Chudoby 16		Inwestor: Gmina Osieczna 64-113 Osieczna, ul. Powstańców Wlkp. 6	
Funkcja	Imię i Nazwisko	Nr uprawnień	Data	Podpis	Faza:
Projektował	mgr inż. arch. Paweł Pietrzak	64/2009	01.2016		P.B-W
Kreślił					Branda:
Sprawdził	mgr inż. arch. Małgorzata Mańczak	233/88/Pw	01.2016		Architektura
Objekt:		Nazwa rysunku:		Nr arch.:	
Przebudowa i rozbudowa oczyszczalni ścieków w Osiecznej Działy nr 195/9; 195/10; 195/11; 195/1; 89; j. ew. Osieczna; obręb Wojnowice		Przekrój A - A Budynek socjalno - techniczny - remont i adaptacja		153/PR/14	
PRAWA AUTORSKIE ZASTRZEŻONE - Ustawa z dnia 04.02.1994r. (Dz. U. 1994 Nr 24 poz 83) Powielanie we wszelkiej postaci bez pisemnej zgody Autora zabronione.		Skala:		Nr rys.:	
		1:50		3/A	
				Nr str.:	